

【よく質問のある内容】

Q: 緩和ケアはいつ開始しますか？

A: つらさを抱えた時点でご相談下さい

Q: 緩和ケアは終末期ケアですか？

A: 終末期ケアと同義語ではありません
診断時期から緩和ケアは開始されます

Q: 緩和ケアは家族も受けられますか？

A: 患者さまとご家族の支援をさせていただきます

Q: 緩和ケアは外来でも受けられますか？

A: はい。緩和ケア外来があります

Q: 緩和ケアチームへの依頼はどのような手続きが必要ですか？

A: 身近な医師や看護師にお伝え下さい

♪ 知ってほしい緩和ケアのこと ♪

◇ 緩和ケアは終末期から開始するケアではありません

がんと診断された時から
開始されるケアです

◇ 緩和ケア開始に「早い」や「遅い」はありません

つらさを感じた時期の早い
段階で介入が推奨されます

◇ 患者さまだけでなく、家族もケアの対象になります

家族の方が感じるつらさも
ケアの対象です



緩和ケアチームのご案内

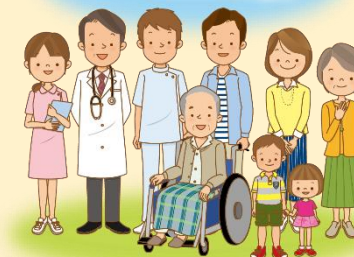


緩和ケアとは・・・

患者さまの身体や心のつらさを和らげ、生活やその人らしさを大切にするケアです

緩和ケアチームとは・・・

緩和ケアを提供する専門的知識や技術を有する多職種で構成されたチームです



元気になってかえるお手伝い

関西電力病院

(財)日本医療機能評価機構認定病院
大阪府がん診療拠点病院

病院代表電話：06-6458-5821

2022年12月 作成



★つらさを抱えていませんか？★

そのつらさをお聞かせ下さい

〈身体症状〉

例：痛み・吐き気・食欲不振・倦怠感
腹部膨満感・便秘・下痢・浮腫
呼吸困難・不眠 など

痛みで眠れない

息が苦しい

〈気持ちのつらさ〉

例：
・がんと告知され気持ちがしんどい
・やる気がでない
・不安がある
・イライラする など

落ち込んでいる

誰にも相談できない

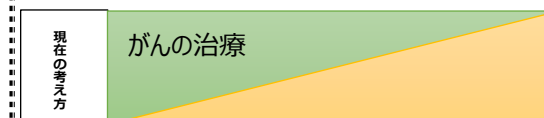
★緩和ケアチームメンバーの紹介★

〈構成メンバー〉

- ・**医師**
がんに伴う様々な症状を和らげます
- ・**看護師**
緩和ケアに関する専門的な知識や技能を持つ専門・認定看護師が支援します
- ・**薬剤師**
痛みなどの症状を和らげるための薬についての助言や指導を行います
- ・**管理栄養士**
がんと栄養状態の関係や食生活に関わる全般のお悩みに対応します
- ・**リハビリセラピスト**
身体の機能を最大限に活用し、安全に生活できるようにするためのリハビリテーションを担当します
- ・**社会福祉士**
生活面や医療費など経済面でのご相談を受けたり、社会的サービスや在宅医療を受けるための支援を行います
- ・**臨床心理士/公認心理師**
がんに伴う心の問題（不安・うつ状態など）について、専門的に支援します

★緩和ケアの考え方★

WHO（世界保健機構）の緩和ケアの考え方



つらさ・症状をやわらげる＝緩和ケア

がんとわかった時から始まる緩和ケア

